

## Создание новой маршрутной точки

Чтобы отметить текущую позицию:

1. Нажмите и удерживайте кнопку **ВВОД**.
2. Для сохранения маршрутной точки с информацией полученной по умолчанию, выберите **ОК** и нажмите **ВВОД**.

ИЛИ

Для изменения информации на странице пометки маршрутной точки выберите нужное поле и нажмите **ВВОД**. Откроется экранная клавиатура. По окончании ввода подтвердите изменения, выберите **ОК** и нажмите **ВВОД**.

Отметить точку
007
Заметка
10-ИЮЛ-07 0:17:12
Позиция
N 38°51.397'
W 094°47.948'
Высота
370м
От Текущей Позиции
E 3м
СРЕДН. КАРТА ОК

Чтобы создать новую маршрутную точку на странице карты:

1. Откройте страницу карты, с, помощью **МАНИПУЛЯТОРА**, переместите указатель (мышь) на тот объект на карте который вы хотите отметить как маршрутную точку.
2. Нажмите и быстро отпустите кнопку **ВВОД**, чтобы зафиксировать положение курсора.

Чтобы сохранить маршрутную точку, выберите **Сохранить** и нажмите **ВВОД**.

ИЛИ

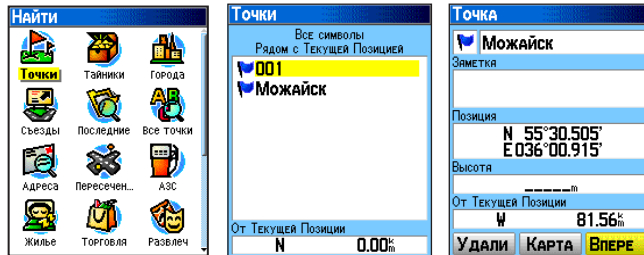
Если выбранный объект не содержит никаких данных, то появится сообщение: "Нет информации на карте для этой точки. Вы хотите создать тчк польз. здесь?" Выделите **Да** и нажмите **ВВОД**.



## Поиск элементов карты

Для нахождения объекта относительно текущей позиции:

1. Нажмите и удерживайте кнопку **МЕНЮ**.
2. Выделите нужную категорию элементов и нажмите **ВВОД**.
3. С помощью **МАНИПУЛЯТОРА** выделите нужный элемент и нажмите **ВВОД**.



Меню поиска

Список маршрутных точек

Страница сведений



**ПРИМЕЧАНИЕ:** чтобы в меню поиска отображались все категории (как на рис. выше), на устройство eTrex (для Summit HC и Venture HC) или на карту памяти microSD™, или на карту TransFlash™ (для Vista HCx или Legend HCx) необходимо загрузить детальную карту из MapSource® (подробнее см. в руководстве пользователя).

Для нахождения объекта относительно другой позиции с помощью меню поиска:

1. Нажмите **ПОИСК**.
2. Выделите нужную категорию элементов и нажмите **ВВОД**.
3. Нажмите **МЕНЮ**.
4. Выделите **Изменить отсчет** и нажмите **ВВОД**.
5. С помощью **МАНИПУЛЯТОРА** установите на карте новое местоположение и нажмите **ВВОД**. Список ближайших элементов обновится согласно новому заданному местоположению.

## Движение к пункту назначения

Чтобы проложить маршрут до выбранного объекта:

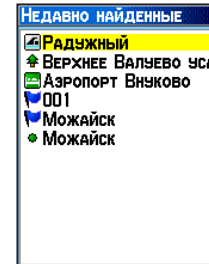
1. С помощью **МАНИПУЛЯТОРА** на странице карты выделите объект назначения.
2. Нажмите и быстро отпустите кнопку **ВВОД**, чтобы закрепить положение курсора (мышь).
3. Выделите **Вперед** и нажмите **ВВОД**, чтобы начать навигацию.
4. Следуйте выделенному пурпурным цветом маршруту. Для удобства передвижения можно также воспользоваться страницей компаса.

Чтобы открыть страницу прокладки маршрута из меню поиска:

1. Нажмите **ПОИСК**.
2. Выделите **Маршрутные точки** и нажмите **ВВОД**.
3. С помощью **МАНИПУЛЯТОРА** выделите маршрутную точку и нажмите **ВВОД**.
4. Выделите **Вперед** и нажмите **ВВОД**, чтобы начать навигацию.

Чтобы проложить маршрут к недавно найденному элементу на карте:

1. Нажмите **ПОИСК**.
2. Выделите **Недавние результаты** и нажмите **ВВОД**.
3. С помощью **МАНИПУЛЯТОРА** выделите элемент, на который следует перейти, и нажмите **ВВОД**.
4. Выделите **Вперед** и нажмите **ВВОД**, чтобы начать навигацию.



Для получения дополнительной документации и информации посетите сайт [www.garmin.com](http://www.garmin.com).



GARMIN

Краткое руководство

# eTrex® серии HC

Vista HCx, Legend HCx, Summit HC  
и Venture HC

GPS антенна

Кнопки Увеличить/ Уменьшить (масштаб)

Кнопка ВВОД/ МАНИПУЛЯТОР

Кнопка МЕНЮ/ПОИСК

Цветной ЖК-экран

Кнопка ВЫХОД/ СТРАНИЦА

Кнопка ПИТАНИЕ/ ПОДСВЕТКА



(на рис. — eTrex Vista HCx)

## Использование кнопок



**ПИТАНИЕ/ПОДСВЕТКА** — нажмите и удерживайте, чтобы включить или выключить устройство. Нажмите и отпустите кнопку для настройки уровня подсветки, просмотра даты или времени, а также для просмотра уровня заряда батареи.



**УВЕЛИЧИТЬ/УМЕНЬШИТЬ МАСШТАБ** — на странице карты нажмите Увеличить или Уменьшить. На других страницах воспользуйтесь прокруткой списка вверх или вниз.



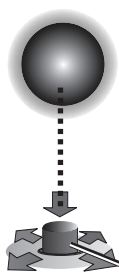
**МЕНЮ/ПОИСК** — нажмите и отпустите, чтобы просмотреть опции для текущей страницы. Нажмите кнопку дважды, чтобы перейти в главное меню. Нажмите и удерживайте, чтобы открыть меню поиска.



**ВЫХОД/СТРАНИЦА** — нажимайте для переключения между главными страницами. Нажмите и отпустите, чтобы отменить ввод данных или выйти из текущей страницы. Нажмите и удерживайте, чтобы включить/отключить электронный компас (только в Vista HCx и Summit HC).



**ВВОД/МАНИПУЛЯТОР** — нажмите и отпустите, чтобы запустить выбранную опцию и ввести данные или подтвердить сообщения на экране. Нажмите и удерживайте, чтобы пометить текущее положение как маршрутную точку. Для перемещения вверх, вниз, вправо, влево; для выделения полей, кнопок или значков на экране; для ввода данных или перемещения по карте.

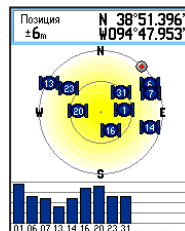


Нажмите на кнопку для **ВВОДА**. Перемещайте манипулятор вправо/влево или вверх/вниз для прокрутки, изменения положения курсора или увеличения/уменьшения громкости.

**ВНИМАНИЕ:** См. руководство *Правила техники безопасности и сведения об изделии* в упаковке изделия для ознакомления с предупреждениями по безопасности и другой важной информацией.

## Главные страницы

На устройствах Vista HCx и Summit HC имеется четыре повторяющиеся главные страницы и одна страница включения устройства. На устройствах Legend HCx и Venture HC есть три главные страницы. Нажмите и отпустите **ВЫХОД** для переключения между страницами.



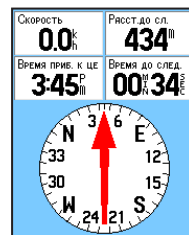
Страница спутников



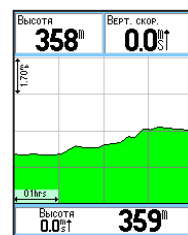
Страница карты

**Страница спутников** — появляется только при включении, отображает состояние приемника GPS, положения спутников, уровень спутникового сигнала и текущее положение приемника.

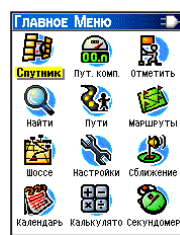
**Страница карты** — отображает подробную карту территории вокруг текущего местоположения.



Страница компаса



Страница альтиметра  
(только Vista HCx/Summit HC)



Главное меню

**Страница компаса** — используется для навигации к пункту назначения.

**Страница высотомера** — отслеживает высоту и давление (только в Vista HCx и Summit HC).

**Главное меню** — содержит дополнительные функции и настройки.

## Начало работы

### Установка батарей:

1. На задней стороне устройства снимите крышку отсека для батарей. Поверните D-образное кольцо на 1/4 против часовой стрелки и снимите крышку.
2. Вставьте две батареи типа AA.
3. Установите крышку на отсек и закройте его, повернув D-образное кольцо по часовой стрелке.



### Чтобы включить eTrex:

1. Нажмите и удерживайте кнопку **ПИТАНИЕ**. Вы услышите звуковой сигнал, появится вводная страница, затем страница спутников. Приемник GPS начнет поиск спутниковых сигналов. После получения минимум трех сигналов с разных спутников сверху страницы отобразится уровень точности определения позиции и координаты местоположения.
2. Нажмите несколько раз подряд **ВЫХОД**, пока не появится страница карты. Теперь можно начинать навигацию с помощью GPS.

### Чтобы отрегулировать уровень подсветки:

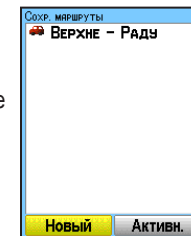
1. Нажмите и быстро отпустите кнопку **ПИТАНИЕ**. Откроется ползунок настройки подсветки.
2. На **МАНИПУЛЯТОРЕ** нажмите вверх, чтобы увеличить яркость, или вниз, чтобы уменьшить.
3. Нажмите **ВВОД** или **ВЫХОД**, чтобы закрыть окно настройки подсветки.



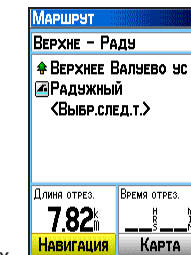
## Создание маршрута

### Чтобы создать и воспользоваться маршрутом:

1. Через главное меню откройте страницу маршрутов. Отобразится список сохраненных маршрутов.
2. С помощью **МАНИПУЛЯТОРА** выделите **Новый** и нажмите **ВВОД**. Откроется страница настройки маршрута.
3. Выделив пустую строку (обозначается знаком тире) вверху экрана, нажмите **ВВОД**. Откроется экранная клавиатура. Введите название маршрута или подтвердите автоматически сгенерированное название.
4. Прокрутите вниз до поля **<Выбрать следующую точку>** и нажмите **ВВОД**.
5. С помощью меню поиска выберите маршрутную точку из групп элементов. Откройте страницу сведений для выбранного элемента, выделите **Взять** и нажмите **ВВОД**, чтобы добавить его в список промежуточных точек.
6. Чтобы добавить больше промежуточных точек в маршрут, повторите все шаги.
7. По окончании определения маршрута выделите **Навигация**, чтобы начать навигацию с помощью страницы карты.
8. Следуйте инструкциям вверху страницы карты. Автоматическое построение маршрута и пошаговые инструкции имеются только в устройствах Vista HCx и Legend HCx.
9. Чтобы остановить навигацию, в любой момент можно нажать **МЕНЮ**, затем выделите **Остановить навигацию** и нажать **ВВОД**. Маршрут автоматически сохраняется в списке маршрутов.



Список маршрутов



Настройка маршрута



Маршрут на карте